

HORST STEIN

FOTO
AUF BETON

SMUZ



FOTO AUF BETON

SMUZ

01 - 14

14 Fotoarbeiten, kaschiert auf Betonblöcke, je ca. 20 x 20 x 30cm
2017

Die Fotoobjekte der Serie SMUZ konzentrieren sich auf das Unsaubere, das Weggeworfene, das Aussichtslose, das Ästhetische und das Formale.

Prolog:

Schmutz.

Er ist drauf. Er ist drin.

Als Film. Als Gift. Als Lösung.

Schmutz ist die Kontamination von Oberflächen oder Stoffen und wie die Kunst abhängig von Kontext und individueller Wahrnehmung. Was ist sauber? Was das Gegenteil? Gibt es eine Reinwaschung?

Ist der Dreck weg, ist das Problem weg?

Auch Menschen werden durch den Schmutz gezogen oder mit Schmutz beworfen, sie werden sogar selbst zum Schmutz gemacht, der die jeweilige Kultur verunreinigt.

Eine abwertende Bildsprache gewinnt zunehmend an Macht.

Farbfotografien von verschmutzten, weißen Autos.

Der Dreck erweckt den Eindruck von gröberem Korn wie in der analogen Fotografie und erzeugt grafische Wirkung. Das Fotomotiv beschränkt sich auf Ausschnitte, die lediglich ein flaches Relief, eine Wölbung, einen Einschnitt erahnen lassen.

Der Betonblock als Volumen unterstützt und verstärkt diesen 3-D-Effekt, wie ihrerseits die aufkaschierte Fotografie den Block von einem abgeschlossenen Objekt zu einem Fragment macht.



Horst Stein
SMUZ 2, 2017
Foto, kaschiert auf Betonblock, ca. 20 x 20 x 30cm
© Stein



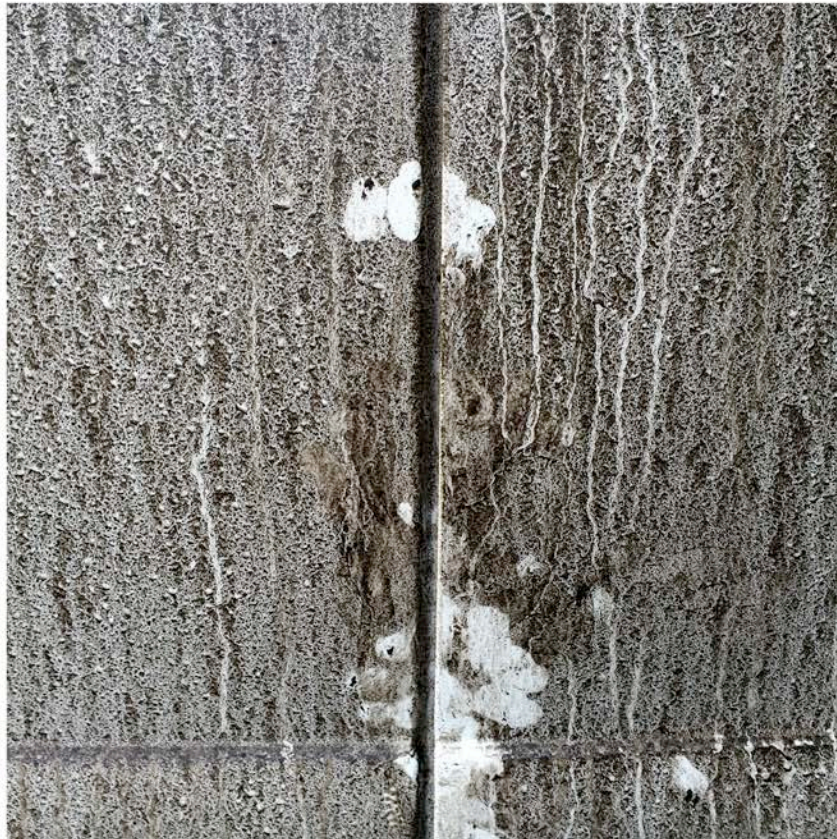
insgesamt 14 Arbeiten



Horst Stein
SMUZ 2_01, 2017
Foto, kaschiert auf Betonblock, ca. 30x30x50cm
© Stein



Horst Stein
SMUZ 2_02, 2017
Foto, kaschiert auf Betonblock, ca. 30x30x50cm
© Stein



Horst Stein
SMUZ 2_03, 2017
Foto, kaschiert auf Betonblock, ca.20 x 20 x 30cm
© Stein



SMUZ 2_01 bis _14

